

# IP Camera

ICA-W7100

## 720P Wireless IR PT IP Camera

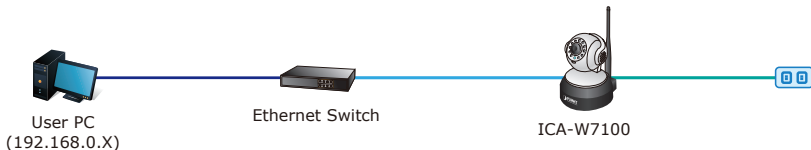


## VERIFY THE CONTENTS INSIDE THE PACKAGE BOX

The package should contain the items plus ICA-W7100. If any item is missing or damaged, please contact the seller immediately.

- Quick Installation Guide
- CD-ROM
- Power Adapter
- Antenna
- Camera Stand
- Screw Package

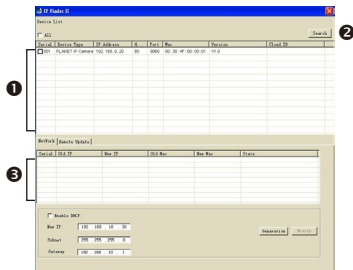
## Step 1 : Connecting Network and AC Adapter Power



**Note :** Use the power adapter shipped with the unit to ensure correct functionality.

## Step 2 : Utility installs and runs to locate the IP camera (optional)

- ◆ Please insert the CD-ROM supplied in the product package, and the CD will automatically run the installation; if not, please click the Utility hyperlink to install.
  - ◆ The IP Finder II Utility description.
  - ◆ After the camera utility is launched, all cameras found in your local area network will be displayed.
- 1 The existing IP cameras in the local network
  - 2 Search the IP camera in the network
  - 3 To modify the IP parameters of the selected IP camera



## Step 3 : Displaying the web page for further configuration

- ◆ Select the IP camera you want to configure and click the browser icon.
- ◆ You will connect to IP camera via web browser automatically; the IP camera will prompt for logon username and password. Please enter **admin and admin** as the default user name and password.



## Further Configuration

For detailed configuration, please check user's manual on the bundled CD.

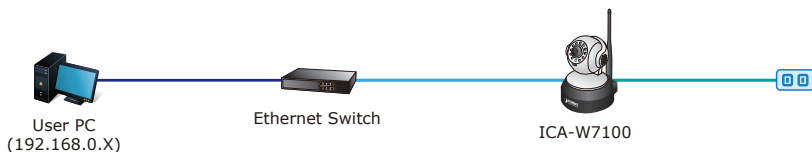
If you have any other question, please contact the dealer where you purchased this product or you can contact PLANET directly at the following email address: support\_ica@planet.com.tw

## VERIFICARE IL CONTENUTO DELLA CONFEZIONE

Il contenuto della confezione per ICA-W7100 dovrebbe contenere I seguenti componenti. Se mancano o sono danneggiati contattare il rivenditore.

- Guida all'installazione rapida
- CD-ROM
- Alimentatore
- Antenna
- Staffa
- confezione di viti per fissaggio

### Passo 1 : Connettere il cavo di rete e l'alimentatore

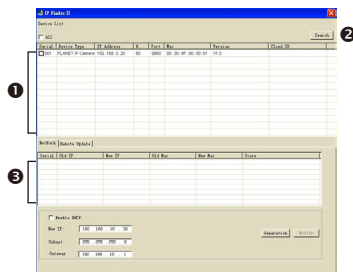


**Note :** Utilizzare l'alimentatore fornito di serie per assicurare un corretto funzionamento dell'apparato.

### Passo 2 : (Opzionale) Programma per la ricerca della IP camera

- ◆ Inserire il CD-ROM contenuto nella confezione nel lettore, ed automaticamente partirà il programma di installazione, se non si avvia utilizzare la Utility hyperlink.
- ◆ Descrizione dell'utility IP Finder II.
- ◆ Dopo l'avvio del programma, tutte le telecamere presenti nella rete saranno visualizzate nella lista.

- ❶ Lista delle IP Cameras presenti nella rete
- ❷ Il tasto Search ricerca le IP camera nella rete
- ❸ Modifica I parametri della IP Camera selezionata



### Passo 3 : Utilizzare la pagina web per ulteriori configurazioni

- ◆ Doppio click sulla IP Camera da configurare.
- ◆ Verrà visualizzata la pagina di configurazione della IP Camera nel browser; Viene richiesto il login alla IP Camera digitare username e password (**admin / admin** come valore impostato di fabbrica).



### Ulteriori informazioni

Per maggiori dettagli sulla configurazione, fare riferimento al manuale presente sul CD fornito nella confezione.

Se I dubbi persistono si prega di contattare il rivenditore dove è stato acquistato il prodotto oppure in alternativa è possibile contattare direttamente la PLANET al seguente indirizzo di posta elettronica: support\_ica@planet.com.tw

## INHALTE DES LIEFERKARTONS PRÜFEN

Der Karton sollte die folgenden Artikel enthalten plus ICA-W7100. Falls etwas fehlen oder beschädigt sein sollte, wenden Sie sich bitte umgehend an Ihren Händler.

- Schnellinstallationsanleitung
- CD-ROM
- Netzteil
- Antenne
- Kameraständer
- Schrauben Set

## Schritt 1 : Nwerkverbindung herstellen und Netzteil anschließen

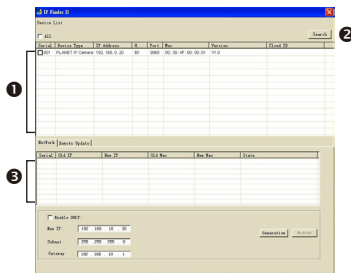


**Hinweis :** Verwenden Sie den mit dem Gerät gelieferten Netzteil um die korrekte Funktionalität sicher zu stellen.

## Schritt 2 : Dienstprogramm installieren und zur Lokalisierung der IP-Kamera ausführen (optional)

- ◆ Bitte legen Sie die beim Produkt mitgelieferte CD-ROM in das CD-Laufwerk, die Installation wird automatisch ausgeführt; falls nicht, klicken Sie zum Installieren bitte auf das Dienstprogramm.
- ◆ Beschreibung des Dienstprogramms IP Finder II.
- ◆ Nachdem das Kameradienstprogramm gestartet ist, werden alle in Ihrem lokalen Netzwerk gefundenen Kameras angezeigt.

- ① Aktuelle IP-Kameras im lokalen Netzwerk
- ② Suche nach IP-Kameras im Netzwerk
- ③ Zum Modifizieren der IP-Parameter der ausgewählten IP-Kamera



## Schritt 3 : Webseite zur weiteren Konfiguration aufrufen

- ◆ Wählen Sie die IP-Kamera, die Sie konfigurieren möchten, klicken Sie auf das Browser-Symbol.
- ◆ Die Verbindung zur IP-Kamera wird automatisch per Webbrowser hergestellt; die IP-Kamera fordert Sie zur Anmeldung per Benutzername / Kennwort auf; bitte geben Sie den Standardbenutzernamen und das Standardkennwort **admin / admin** ein.



## Weitere Konfiguration

Detaillierte Hinweise zur Konfiguration entnehmen Sie bitte der Bedienungsanleitung auf der mitgelieferten CD.

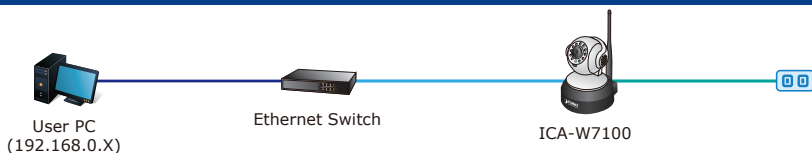
Falls Sie weitere Fragen haben, wenden Sie sich bitte an den Händler, bei dem Sie dieses Produkt erworben haben, oder unter folgender eMail-Adresse direkt an PLANET: support\_ica@planet.com.tw

## VERIFIQUE O CONTEÚDO DENTRO DA CAIXA DA EMBALAGEM

A embalagem deve conter os itens mais ICA-W7100. Se qualquer item estiver faltando ou danificado, entre em contato com o vendedor imediatamente.

- Guia de Instalação Rápida
- CD-ROM
- Adaptador de energia
- Antena
- Suporte da câmera
- Kit de parafusos

## Passo 1 : Passo Conectando Rede e Adaptador de Energia AC



**Nota :** Use o adaptador fornecido com a unidade para garantir a correta funcionalidade.

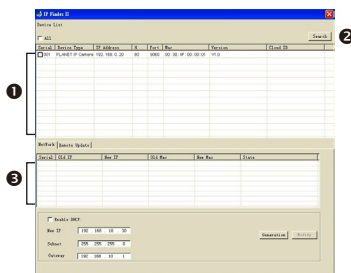
## Passo 2 : (Opcional) o utilitário é instalado e opera o utilitário para localizar a câmera por IP

◆ Por favor, insira o CD-ROM fornecido na embalagem do produto, e o CD irá operar automaticamente a instalação, caso contrário, clique no hiperlink Utility (Utilitário) para instalar.

◆ A descrição do Utilitário IP Finder II.

◆ Depois do utilitário da câmera ser iniciado, todas as câmeras encontradas em sua rede de área local serão exibidas.

- 1 Câmeras por IP atualmente existentes na rede local
- 2 Procurar a Câmera por IP na rede
- 3 Para modificar os parâmetros de IP da Câmera por IP selecionad



## Passo 3 : Abra a página da web para mais configurações

◆ Selecione a Câmera por IP que você deseja configurar e clique no ícone do navegador.

◆ Você se conectará à Câmera por IP pelo navegador de internet automaticamente; A Câmera por IP pedirá nome de usuário / senha para logon , informe **admin** / **admin** como nome de usuário e senha padrão.



## Mais Configurações

Para detalhes de configuração, veja o manual do usuário no CD integrado.

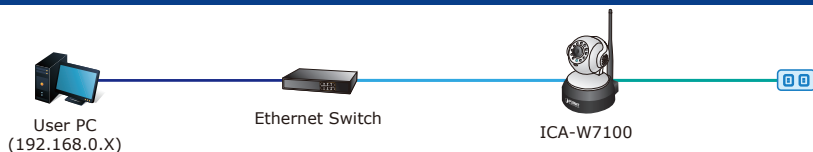
Caso você tenha outras dúvidas, por favor, entre em contato com o revendedor onde você adquiriu este produto ou entre em contato diretamente com a PLANET no seguinte endereço de email: support\_ica@planet.com.tw

## VÉRIFIER LE CONTENU À L'INTÉRIEUR DE LA BOÎTE

L'emballage doit contenir les éléments ainsi que l'ICA-W7100. Si l'un des éléments manque ou est endommagé, veuillez contacter immédiatement le revendeur.

- Guide d'installation rapide
- CD-ROM
- Antenne
- Adaptateur secteur
- Support caméra
- Paquet de Visser

## Étape 1 : Connexion au réseau et à l'adaptateur secteur

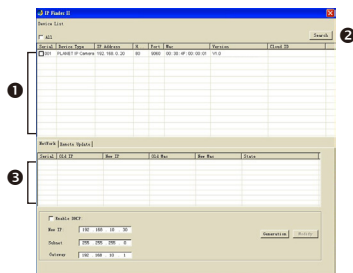


**Remarque :** Utilisez le chargeur livré avec l'unité pour assurer un bon fonctionnement du système.

## Étape 2 : (Facultatif) l'utilitaire s'installe et s'exécute pour localiser la caméra IP

- ◆ Veuillez insérer le CD-ROM fourni dans l'emballage du produit ; ce CD lance automatiquement l'installation, si ce n'est pas le cas, veuillez cliquer sur le lien hypertexte Utilitaire pour l'installer.
- ◆ Description de l'Utilitaire IP Finder II.
- ◆ Une fois l'utilitaire de la caméra lancé, toutes les caméras se trouvant sur votre réseau local sont affichées.

- 1 Caméras IP existantes actuelles sur le réseau local
- 2 Rechercher la caméra IP sur le réseau
- 3 Pour modifier les paramètres IP de la caméra IP sélectionnée



## Étape 3 : Affichez la page web pour la configuration avancée

- ◆ Sélectionnez la caméra IP que vous souhaitez configurer et cliquez sur l'icône du navigateur.
- ◆ Vous allez vous connecter à la caméra IP via un navigateur Web automatiquement ; La caméra IP va vous demander l'identifiant d'ouverture de session / le mot de passe, veuillez saisir **admin** / **admin** comme identifiant et mot de passe par défaut.



## Configuration avancée

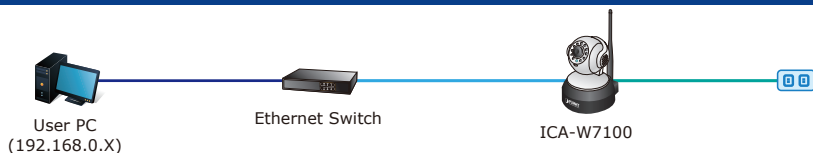
Pour les détails de la configuration, veuillez consulter le manuel de l'utilisateur sur le CD fourni. Si vous avez d'autres questions, veuillez contacter le revendeur où vous avez acheté ce produit ou contacter PLANET directement à l'adresse courriel suivante : support\_ica@planet.com.tw

## VERIFIQUE EL CONTENIDO DENTRO DE LA CAJA DEL EMBALAJE

El embalaje deberá incluir los siguientes elementos y la cámara ICA-W7100. Si falta algún elemento o se encuentra dañado, póngase en contacto inmediatamente con el vendedor.

- Guida all'installazione rapida
- CD-ROM
- Alimentatore
- Antena
- Base de la cámara
- Confezione di viti per fissaggio

## Paso 1 : conexión de la red y adaptador de alimentación de CA

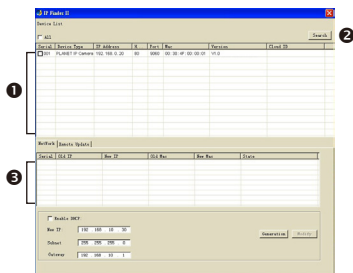


**Nota :** Use el adaptador de energía provisto en el paquete para asegurar una correcta funcionalidad.

## Paso 2 : la utilidad instala y ejecuta la aplicación para buscar la cámara IP (opcional)

- ◆ Inserte el CD-ROM proporcionado en el embalaje del producto y éste ejecutará automáticamente la instalación. De lo contrario, haga clic en el hipervínculo "Utility" para realizar la instalación.
- ◆ Descripción de la utilidad "IP Finder II".
- ◆ Después de que se ejecute la utilidad de la cámara, se mostrarán todas las cámaras encontradas en la red de área local.

- 1 Cámaras IP existentes en la red local
- 2 Búsqueda de cámaras IP en la red
- 3 Modificación de los parámetros de dirección IP de la cámara IP seleccionada



## Paso 3 : ingreso en la página Web para ajustes adicionales

- ◆ Seleccione la cámara IP que desea configurar y haga clic en el icono de navegador.
- ◆ Se conectará automáticamente a la cámara IP a través del navegador Web. La cámara IP le solicitará el nombre de usuario/contraseña de inicio de sesión. Ingrese **admin** / **admin** como el nombre de usuario y contraseña predeterminados.



## Configuración adicional

Para obtener información sobre la configuración detallada, consulte el manual de usuario incluido en el CD.

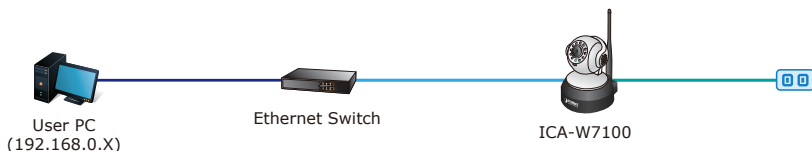
Si posee alguna otra duda, póngase en contacto con el vendedor en donde adquirió el producto o póngase en contacto directamente con PLANET a través de la siguiente dirección de correo electrónico: support\_ica@planet.com.tw

## SPRAWDŹ ZAWARTOŚĆ OPAKOWANIA

Opakowanie powinno zawierać wymienione pozycje plus ICA-W7100. Jeśli brakuje któregoś z elementów natychmiast skontaktuj się ze sprzedawcą.

- Przewodnik szybkiej instalacji
- CD-ROM
- Zasilacz
- Antena
- Stojak kamery
- Zestaw śrubek

## Krok 1 : Podłączanie sieci i zasilacza

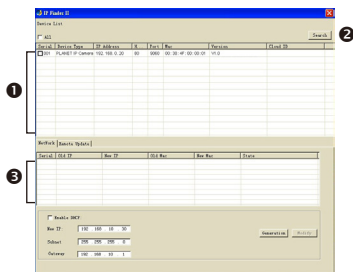


**Uwaga :** Użyj dołączonego zasilacza, aby mieć pewność poprawnej pracy urządzenia.

## Krok 2 : (Opcjonalny) Instalacja i uruchomienie narzędzia do lokalizacji adresu IP kamery

- ◆ Włożyć do czytnika płytę CD-ROM znajdującą się w opakowaniu produktu i instalacja rozpocznie się automatycznie; jeżeli nie kliknąć hiperłącze Utility (Narzędzie) w celu uruchomienia instalacji.
- ◆ Opis narzędzia IP Finder II.
- ◆ Po uruchomieniu narzędzia kamery wyświetlone zostaną wszystkie kamery znalezione w sieci lokalnej.

- ❶ Aktualnie istniejące kamery IP w sieci lokalnej
- ❷ Służy do wyszukiwania kamer IP w sieci
- ❸ Służy do modyfikacji parametrów IP wybranej kamery IP



## Krok 3 : Uruchomienie przeglądarki sieciowej w celu dalszej konfiguracji

- ◆ Wybierz kamerę IP, którą chcesz skonfigurować i kliknij ikonę przeglądarki.
- ◆ Za pośrednictwem przeglądarki internetowej zostaniesz automatycznie połączony z kamerą IP. Kamera IP poprosi o podanie nazwy użytkownika / hasła; wpisz **admin** / **admin** jako domyślne nazwę użytkownika i hasło.



## Dalsza konfiguracja

Szczegółowe informacje dotyczące konfiguracji, patrz instrukcja obsługi umieszczona na dołączonej płycie CD.

Jeżeli masz dodatkowe pytania skontaktuj się ze sprzedawcą u którego dokonałeś zakupu produktu lub możesz skontaktować się bezpośrednio z firmą PLANET na następujący adres email: support\_ica@planet.com.tw

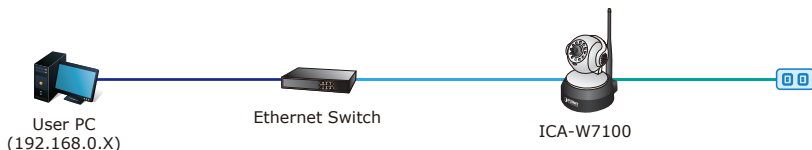


## ПРОВЕРЬТЕ СОДЕРЖИМОЕ УПАКОВКИ

В упаковке должны содержаться компоненты и ICA-W7100. В случае отсутствия или повреждения любого из компонентов немедленно обратитесь к продавцу.

- Краткое руководство по установке
- CD-ROM
- Сетевой адаптер
- Антенна
- Штатив камеры
- винты в комплекте

## Шаг 1 : Подключение с и сетевого адаптера

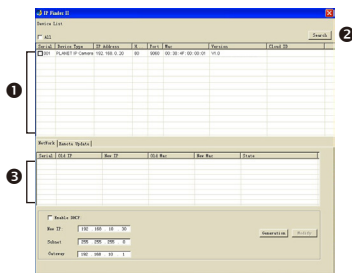


**Примечание :** Чтобы обеспечить правильное функционирование устройства, используйте адаптер питания, поставляемый в комплекте.

## Шаг 2 : (Дополнительно) установка и запуск утилиты для поиска IP камеры

- ◆ Вставьте компакт-диск, который поставляется в комплекте с устройством, для начала автоматической установки с диска. В противном случае нажмите для установки на гиперссылку "Утилита".
- ◆ Описание утилиты Мастер IP Finder II.
- ◆ После загрузки утилиты для камеры отображаются все камеры, найденные в вашей локальной сети.

- ① Существующие в настоящее время IP камеры в локальной сети
- ② Поиск IP камеры в локальной сети
- ③ Для изменения IP параметров выбранных IP камер



## Шаг 3 : Загрузка веб-страницы для последующей конфигурации

- ◆ Выберите IP камеру для изменения конфигурации и нажмите на значок веб-обозревателя.
- ◆ Выполняется автоматическое подключение к IP камере через веб-обозреватель; IP камера запрашивает имя пользователя/пароль для входа в систему, введите **admin** / **admin** в качестве имени пользователя и пароля по умолчанию.



## Дополнительная конфигурация

Подробнее о конфигурации см. в руководстве пользователя на компакт-диске, входящем в комплект поставки.

По любым вопросам обращайтесь к торговому представителю, у которого было приобретено данное устройство, либо непосредственно в компанию PLANET. Адрес электронной почты для связи: support\_ica@planet.com.tw

[www.PLANET.com.tw](http://www.PLANET.com.tw)